

4月25日より「ららぽーと福岡」でガンダム立像歴代一の高さを誇る

実物大<sup>ニュー</sup>ガンダム立像「RX-93ff ヲガンダム」を展示

可動ギミック演出や、立像と連動した新規特別映像の壁面上映も実施！

～ガンダムの複合エンターテインメント施設「ガンダムパーク福岡」も同時オープン！～

バンダイナムコグループの横断プロジェクト「ガンダムプロジェクト」は、2022年4月25日(月)「三井ショッピングパーク ららぽーと福岡(以下「ららぽーと福岡」)」の開業に合わせ、実物大ガンダム立像の中で歴代一の高さとなる、実物大<sup>ニュー</sup>ガンダム立像「RX-93ff ヲガンダム」(以下、実物大<sup>ニュー</sup>ガンダム立像)の展示を開始します。また同日、「ららぽーと福岡」内にガンダムの複合エンターテインメント施設「ガンダムパーク福岡」をオープンします。

実物大<sup>ニュー</sup>ガンダム立像は、劇場版『機動戦士ガンダム 逆襲のシャア』の劇中で、<sup>ニュー</sup>ガンダムが小惑星アクシズを押し返す印象的なシーンを再現するため、62箇所の発光に加え、右腕の上下の可動や、顔が可動するギミックを採用しています。

さらに、ガンダムの世界観をより一層お楽しみいただくため、新たに制作した2つの特別映像を実物大<sup>ニュー</sup>ガンダム立像に接する「ららぽーと福岡」施設壁面に投影します。夜間には、映像に合わせた立像の可動ギミックと、光のコラボレーションによる特別演出を実施します。

また、「ガンダムパーク福岡」は、ガンダムという世界中で長きにわたり愛されてきたIP(キャラクターなどの知的財産)を、より多くのお客さまに触れていただき、ガンダムをSP(社会的アイコン)として認識していただけるように、新たな商品やサービスを提供する場としてオープンします。



### 実物大<sup>ニュー</sup>ガンダム立像「RX-93ff ヲガンダム」2つの壁面演出特別映像

#### ・実物大<sup>ニュー</sup>ガンダム立像のモデル「RX-93ff ヲガンダム」が活躍するオリジナル映像

劇場版『機動戦士ガンダム 逆襲のシャア』より、小惑星アクシズ落下阻止でのアムロとシャアの攻防の場面を、実物大<sup>ニュー</sup>ガンダム立像のモデル「RX-93ff ヲガンダム」で戦っていたら、という設定の特別映像を上映します。



本映像(一部)の紹介動画を本日より、ガンダム公式 YouTube チャンネル「ガンダムチャンネル」で公開します。

<https://www.youtube.com/GUNDAM>

#### ・実物大<sup>ニュー</sup>ガンダム立像×TM NETWORK「BEYOND THE TIME」特別編集映像

『機動戦士ガンダム 逆襲のシャア』主題歌である TM NETWORK の「BEYOND THE TIME (メビウスの宇宙を越えて)」に乗せて、本編映像を再編集。劇中のセリフも生かし、作品の世界観を表現します。

## <実物大ガンダム立像 展示開始記念企画について>

### ■『機動戦士ガンダム 逆襲のシャア』『機動戦士ガンダム 閃光のハサウェイ』を「TOHO シネマズららぽーと福岡」の「10 万分の 1 秒の音響映画祭」で特別上映

「ガンダムパーク福岡」と隣接する「TOHO シネマズららぽーと福岡」では、実物大ガンダム立像の展示開始を記念して、ガンダムシリーズの劇場作品を特別上映します。

#### 【上映日時】

4月25日(月)18:15『機動戦士ガンダム 逆襲のシャア』 21:00『機動戦士ガンダム 閃光のハサウェイ』

4月30日(土)18:15『機動戦士ガンダム 逆襲のシャア』 21:00『機動戦士ガンダム 閃光のハサウェイ』

#### 【販売開始日】

上映日の2日前より販売※シネマイレージ会員は3日前の21時より販売

#### 【料金】

一般・大学生 1,300 円、高校生以下 1,000 円

10 万分の 1 秒の音響映画祭 公式サイト: <https://www.tohotheater.jp/event/hundred-thousandth-fukuoka.html>

### ■「名探偵コナン」×実物大ガンダム立像が福岡限定のコラボレーションを実施

4月15日(金)公開の劇場版「名探偵コナン ハロウィンの花嫁」と、実物大ガンダム立像との福岡限定コラボビジュアルのグッズが当たるキャンペーンを、4月8日(金)より西日本鉄道株式会社(福岡市博多区、以下西鉄)と開催します。

#### 【キャンペーン概要】

タイトル :「TOHO シネマズららぽーと福岡」オープン記念! 西鉄電車・バス AR スタンプラリーキャンペーン

実施期間 :2022年4月8日(金)~5月31日(火)

賞品引換期間:2022年4月25日(月)~5月31日(火)

賞品引換場所:「TOHO シネマズららぽーと福岡」グッズ売場

受付時間 :10:00~19:00

参加方法:

(1)AR アプリ「COCOAR」をスマートフォンにダウンロード

(2)西鉄電車・バスの駅や「ガンダムパーク福岡」内などの合計 10 か所のラリーポイントにあるキャラクターマーカーを「COCOAR」上のカメラで読み取るとスタンプが貯まります。スタンプを GET する際に表示されるフォトフレームで写真撮影もお楽しみいただけます。

(3)スタンプを5つ以上集めて「TOHO シネマズららぽーと福岡」に行くと、限定グッズが抽選で当たるスクラッチカードを1枚進呈します。

公式サイト: <https://www.nishitetsu.jp/conan-tohocinemas-2/>



©創通・サンライズ ©2022 青山剛昌/名探偵コナン製作委員会

## 「ガンダムパーク福岡」最新情報

「三井ショッピングパーク ららぽーと福岡」の4階に、ガンダムの複合エンターテインメント施設「ガンダムパーク福岡」をオープンします。「ガンダムパーク福岡」は、3つのエリアからなる複合エンターテインメント施設です。ガンダムのさまざまな情報の発信や、グッズを取り扱うエリア「GUNDAM SIDE-F」を中心に、ガンダムとコラボレーションした体感型アクティビティが楽しめるスポーツエンターテインメントエリア「VS PARK WITH G」、アーケード・クレーンゲームなどが楽しめるアミューズメントエリア「namco」により構成しています。

### ■ショップエリア「GUNDAM SIDE-F」

### ■スポーツエンターテインメントエリア「VS PARK WITH G ららぽーと福岡店」

### ■アミューズメントエリア「namco ららぽーと福岡店」4月末開業予定

各項目詳細は次ページよりご確認ください。



## ■ショップエリア「GUNDAM SIDE-F」

### (1) 大型モニター「スペースモニター」でガンダムの世界観に没入



「GUNDAM SIDE-F」は「RX-93ff ガンダム」をはじめとしたガンダムのさまざまな情報やグッズを取り扱うショップエリアです。「GUNDAM SIDE-F」内の幅 10m×高さ 6m の大型モニター、通称「スペースモニター」で新規制作の映像を上映します。映像内には「RX-93ff ガンダム」はもちろん、人気のモビルスーツが多数登場します。時間ごとに「スペースモニター」に登場するモビルスーツが異なるので、さまざまなパターンの演出をお楽しみいただけます。こだわりの音響で、まるで映像の世界に入り込んだかのような感覚を体験できます。



### (2) 入口に 1/12 サイズの立像「ガンダム」と「サザビー」を展示



緻密なパーツ構成や質感表現により「本物であること」を追求したガンプラシリーズ、<sup>リアルグレード</sup>R G の設計データをもとに作られた、1/12 サイズの立像が入口に登場します。圧倒的なこだわりを詰め込み、目に見えない内部構造まで作りこんだハイクオリティな造形を間近でお楽しみください。

### (3) 「GUNDAM SIDE-F」限定商品 「RX-93ff ガンダム」が「ROBOT 魂」「超合金」として登場

彩色済み可動フィギュアブランド「ROBOT 魂」と、ダイキャストを使用した玩具シリーズ「超合金」から「RX-93ff ガンダム」商品が登場します。

「ROBOT 魂」は、長年蓄積してきた技術と、ロボットを愛する心＝「ロボット魂」が創りだしたハイターゲット向けロボットフィギュアブランドです。パッケージから取り出してすぐに、彩色済み・完成済みの状態で遊ぶことができます。ギミックとして、新設定の「ロングレンジ・フィン・ファンネル」をバックパックと腕へ付け替えることが可能です。充実の可動域と共に、ダイナミックなポージングが楽しめます。

「超合金」は、ダイキャストを含む複合素材による外観再現と、キャラクターに応じたギミックを搭載したブランドです。「超合金」ならではの重厚感や、リアルな金属の質感・手触りに加え、頭部の発光ギミックにより、「RX-93ff ガンダム」を再現します。(発売元：BANDAI SPIRITS)

ROBOT魂 <SIDE MS>RX-93ff ガンダム



商品名:ROBOT魂 <SIDE MS>RX-93ff ガンダム  
販売価格:5,500円(税10%込)  
発売月:2022年5月  
サイズ:全高約135mm  
対象年齢:15歳以上  
※一般流通での販売はございません。  
※この商品は後日バンダイナムコグループ公式通販サイト、海外での販売も予定しております。

超合金 RX-93ff ガンダム



商品名:超合金 RX-93ff ガンダム  
サイズ:全高:約200mm  
対象年齢:15歳以上  
※詳細は後日発表いたします。

商品の詳細は魂ウェブでもお知らせしていきます。

ROBOT魂<SIDE MS>RX-93ff ガンダム商品ページ:<https://tamashii.jp/item/13954/>

TAMASHII NATIONS 公式サイト「魂ウェブ」:<http://tamashii.jp/>

(4)「GUNDAM SIDE-F」限定商品「RX-93ff ガンダム」のガンプラが4月25日より登場

RGシリーズと、ENTRY GRADEシリーズ、BB戦士シリーズから、「RX-93ff ガンダム」をプラモデルとして商品化します。(発売元: BANDAI SPIRITS)



商品名: RG 1/144 RX-93ff ガンダム  
販売価格: 4,950円(税10%込)  
発売日: 2022年4月25日  
サイズ: 全高約195mm  
対象年齢: 15歳以上



商品名: ENTRY GRADE 1/144 RX-93ff ガンダム  
販売価格: 1,430円(税10%込)  
発売日: 2022年4月25日  
サイズ: 全高約195mm  
対象年齢: 8歳以上



商品名: BB戦士 RX-93ff ガンダム  
販売価格: 1,650円(税10%込)  
発売日: 2022年4月25日  
サイズ: 全高約120mm  
対象年齢: 8歳以上

※一般流通での販売はございません。

※この商品は後日バンダイナムコグループ公式通販サイト、海外での販売も予定しております。



## (5) 実物大 1/100 ガンダム立像のオリジナルフォトブックを発売

実物大 1/100 ガンダム立像をあらゆる角度から撮影したオフィシャルフォトブックが登場します。

設計図や各部位に施されたマーキングなどの資料も掲載された1冊となっています。

商品名: 実物大 1/100 ガンダム立像オフィシャルフォトブック

仕様: A4判型、20ページ

価格: 990円(税10%込)

取扱店舗: 「GUNDAM SIDE-F」

※バンダイナムコグループ公式通販サイトで、特典付き豪華版を受注予定です。詳細は後日発表いたします。

※「GUNDAM SIDE-F」開業時の事前抽選による入場制限について

「GUNDAM SIDE-F」では開業時の混雑を避けるため、2022年4月25日(金)～5月15日(日)の期間、事前抽選による入店整理券での入場制限を行います。抽選のスケジュールについては「GUNDAM SIDE-F」公式サイトでお知らせします。

## ■スポーツエンターテインメントエリア「VS PARK WITH G ららぽーと福岡店」



テレビのバラエティ番組のような体験ができる新感覚バラエティスポーツ施設「VS PARK」とガンダムシリーズがコラボレーションしたエリアです。「VS PARK WITH G ららぽーと福岡店」には、「RX-93ff ガンダム」と10mの超短距離走で対決する「ニゲキル WITH G」、正面から迫りくるドムのジェットストリームアタックを左右に動いてよけまくる「ヨケキル WITH G」など8種類のアクティビティが、「ガンダムパーク福岡」オリジナルのガンダム仕様で登場します。

そのほかにも、「VS PARK」初登場の回転するテーブル上にブロックを順番にうまく積み上げていく「ローリングタワー」など、全27種類のアクティビティが集結します。お友達同士、カップル、ご家族皆さまで、楽しく体を動かしてお楽しみいただけます。

また、施設内各所に、ガンダム作品の名台詞の数々をデザインした壁や、「RX-93ff ガンダム」とコラボレーションしたフォトスポットを設置します。ガンダムファンはもちろん、ガンダムを初めて知る方にも楽しめるエリアです。



フォトスポット

### (1) ここでしか体験できないガンダムコラボアクティビティ

時速110kmで走るチーター、巨大なティラノサウルスなどの猛獣と、10mの超短距離走で対決する「ニゲキル」が、ガンダムコラボ特別仕様で登場します。従来の9種類の猛獣のほかに、「RX-93ff ガンダム」も対戦相手として選ぶことができ、対決後にはリプレイ映像がスクリーンに流れます。また、施設内各所に隠された「ひみつのパスワード」を集めて入力すると、シークレットモードでハロとの対決ができます。

ほかにも、「チャレンジピッチング WITH G」、「ガンダム VR ダイバ強襲™」、「ぽかぽかスタジアム WITH G」、「パニックピンポン WITH G」、「カートコーナー WITH G」を含む「VS PARK」の人気アクティビティ 8 種類が、「ガンダムパーク福岡」でしか体験できないガンダム仕様で登場します。



ニゲキル WITH G



ヨケキル WITH G



ドロップシーソー WITH G

## (2)「VS PARK WITH G ららぽーと福岡店」オープニングキャンペーン

### ●「1,200 円で 60 分遊び放題」キャンペーン開催

「VS PARK WITH G ららぽーと福岡店」を気軽に体験できるキャンペーンを実施します。

開催期間:2022 年 4 月 25 日(月)~4 月 28 日(木)

内容 :どなたでも 1,200 円(税込)で 60 分遊び放題でご利用いただけます。

※期間中はキャンペーン料金でのみご利用いただけます。

※60 分を過ぎた場合は延長料金がかかります。

### ●5 人以上でご来店いただくと、「ガンダムマスク」をお 1 人さま 1 枚プレゼント

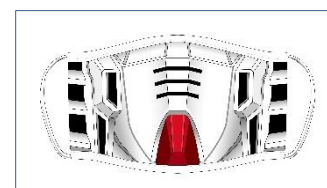
お揃いの「ガンダムマスク」をつけて写真を撮ろう!

開催期間:2022 年 4 月 25 日(月)~5 月 8 日(日)

対象 :5 人以上のグループでご来店の方

「ガンダムマスク」は入場受付の際にお渡しいたします。

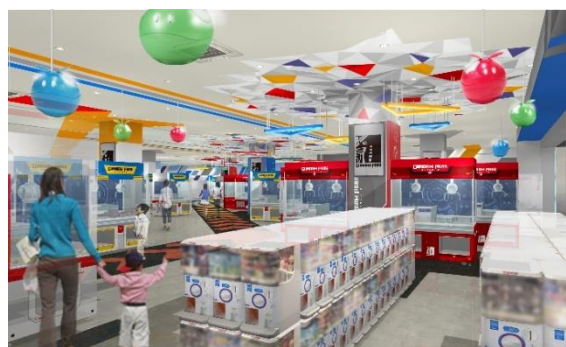
※プレゼントは先着順です。無くなり次第終了します。予めご了承ください。



ガンダムマスク

※アクティビティの対象年齢は小学生以上です。その他に年齢・身長・体重などの利用条件があるアクティビティがございます。

## ■アミューズメントエリア「namco ららぽーと福岡店」4 月末開業予定



アミューズメントスポットとガンダムシリーズがコラボレーションしたエリアです。

「RX-78-2 ガンダム」をイメージしたカラーの内装に加え、店内にはガンダムシリーズの人気キャラクター「ハロ」や、1/100 スケールの「フィン・ファンネル」の照明といった、ガンダムの世界観の中でゲームが楽しめるインテリアを施しています。



お馴染みのアミューズメントマシンだけではなく、「ガンダムパーク福岡専用太鼓の達人」や、「ガンダムパーク福岡」限定のアミューズメント専用景品、カプセルトイなど店舗限定のオリジナルアイテムを多数揃えています。さらに全国で稼働中の「機動戦士ガンダム 戦場の絆Ⅱ」など、ガンダムシリーズのアーケードゲームだけを集めたコーナーも展開します。

### (1) アムロ・レイ役の声優、古谷徹さんの店内放送

『機動戦士ガンダム』シリーズのアムロ・レイ役の古谷徹さんによる、「namco ららぽーと福岡店」限定の店内放送が流れます。作品中のアムロ・レイの名台詞が入った内容でお客さまをご案内します。



### (2) 「ガンダムパーク福岡」限定のゲーム機や景品が登場

「ガンダムパーク福岡専用太鼓の達人」や、オリジナルラッピングのクレーンゲーム機など、「ガンダムパーク福岡」ならではのゲーム機を設置します。また、店舗オリジナル景品も企画しています。「ガンダムパーク福岡専用太鼓の達人」は、“バチ”がガンダムのビームサーベルデザインになった特別仕様で登場します。サブキャラクターが『機動戦士ガンダム 逆襲のシャア』の登場人物をモチーフにした衣装で登場するといった、外観だけではなくコンテンツも限定仕様となっています。



©創通・サンライズ  
太鼓の達人™ & ©Bandai Namco Entertainment Inc.



クレーンゲーム機「ららぽーと福岡専用クレナハイブリット」



カプセル景品機「ららぽーと福岡専用スポン」



オリジナル景品「ガンダムお菓子 BIGBOX」  
実物大のガンダム立像デザイン「ガンダムパーク福岡」でしか手に入らないオリジナルクレーンゲーム景品が登場します。

### (3)ガンダムアーケードコーナー

『機動戦士ガンダム』のアーケードゲームだけを集めたガンダムアーケードコーナーには、「機動戦士ガンダム 戦場の絆Ⅱ」「機動戦士ガンダム エクストリームバーサス2 クロスブースト」「機動戦士ガンダムアーセナルベース」及び、レトロなガンダムのアーケードゲームを設置します。ゲーム体験会の実施や、店舗間のオンライン対決、スタッフによるコーチングなどを通じて、「学ぶ、鍛錬する、交流する」という3つのリアル体験を提供します。



### (4)「namco ららぽーと福岡店」オープニングキャンペーン

「ガンダムパーク福岡」のオープンを記念して、キャンペーンを実施します。

1. ビームサーベルデザインのバルーンを数量限定でプレゼントします。

配布方法の詳細は当日店頭でご確認ください。

2. 期間限定で「ガンダムパーク福岡」オリジナルデザインのショッパーを販売します。1枚20円(税込)

※オリジナル景品およびノベルティは無くなり次第終了です。予めご了承ください。



「ガンダムパーク福岡」専用 ビームサーベルバルーン イベント専用景品袋

#### 「ガンダムパーク福岡」施設概要

開業日	2022年4月25日(月)
所在地	三井ショッピングパーク ららぽーと福岡 4階 福岡市博多区那珂6丁目23-1他
入場料	「GUNDAM SIDE-F」: 無料  「VS PARK WITH G ららぽーと福岡店」 ■一日フリーパス(2022年5月9日より販売予定) 一般: 3,500~3,800円、学生(大学・専門・高校・中学): 3,000~3,200円、 小学生: 2,500~2,700円 ■120分遊び放題 一般: 2,800~2,900円、学生(大学・専門・高校・中学): 2,200~2,400円、 小学生: 1,700~1,900円 曜日や季節により異なります。 ※オープン日~2022年4月28日(木)は「1,200円で60分遊び放題」キャンペーン料金で運営します。  「namco ららぽーと福岡店」: 無料 別途ゲーム機ごとにプレイ料金がかかります。
営業時間	「GUNDAM SIDE-F」10:00~21:00 ※開業時の混雑回避のため入店制限を行う予定です。詳しくは「GUNDAM SIDE-F」公式サイトでお知らせいたします。 「VS PARK WITH G ららぽーと福岡店」10:00~21:00(最終入場受付 20:30) 「namco ららぽーと福岡店」10:00~21:00 ※「namco ららぽーと福岡店」は4月末開業予定
店舗面積	約4723.0㎡(約1428.7坪) 「GUNDAM SIDE-F」約991.6㎡(約300.0坪) 「VS PARK WITH G ららぽーと福岡店」約2382.6㎡(約720.7坪) 「namco ららぽーと福岡店」約1348.8㎡(約408.0坪)



## 実物大ガンダム立像「RX-93ff ガンダム」とは

実物大ガンダム立像「RX-93ff ガンダム」は、九州初となる「三井ショッピングパーク ららぽーと福岡」の開業に合わせて2022年4月25日に展示を開始します。実物大ガンダム立像としては歴代6体目（動くガンダム1体除く）、西日本地区初の設置となります。

ガンダムシリーズ初の完全オリジナル劇場版映画『機動戦士ガンダム 逆襲のシャア』に登場するガンダムは、現在も国内外で高い人気を誇っています。

同シリーズの総監督を務める富野由悠季氏監修のもと、新たにデザインされた「RX-93ff ガンダム」は、最高部24.8メートルで歴代実物大ガンダムの中で一番の高さです。



### 【公式サイト】

実物大ガンダム立像公式サイト：<https://rx93ff-gundam-statue.jp/>

「ガンダムパーク福岡」公式サイト：<https://www.gundampark.net/>

「GUNDAM SIDE-F」公式サイト：<https://www.gundam-side-f.net/>

「VS PARK WITH G」公式サイト：<https://bandainamco-am.co.jp/others/vspark/fukuoka/>

「namco ららぽーと福岡店」公式サイト：

[https://bandainamco-am.co.jp/game\\_center/loc/fukuoka-lalaport/](https://bandainamco-am.co.jp/game_center/loc/fukuoka-lalaport/)

「ガンダムパーク福岡」オリジナルゲーム機特設サイト：

[https://bandainamco-am.co.jp/game\\_center/loc/fukuoka-lalaport/special/](https://bandainamco-am.co.jp/game_center/loc/fukuoka-lalaport/special/)

《店舗における新型コロナウイルス感染症対策について》「ガンダムパーク福岡」ではお客さまと従業員の感染防止の観点から、次の取り組みを行います。

- ・対人距離確保のため、従業員はお客さまと一定の間隔を取ってご案内いたしますことをご承ください。
- ・従業員には就業前の健康チェックを義務付けるとともに、うがい、手洗い、消毒の励行、マスクの着用や咳エチケットの徹底など、各種感染対策を強化いたします。
- ・お客さまのご来場状況により入場制限をさせていただく場合がございます。

《お客さまへのお願い》

- ・ご来場の際はマスクの着用や咳エチケット等と併せてお客さま同士の対人距離確保へのご協力をお願いいたします。
- また、手指消毒液をご用意しておりますのでご利用ください。
- ・風邪の症状や37.5℃以上の発熱があり、強いだるさ（倦怠感）や息苦しさ（呼吸困難）があるお客さまにつきましては、ご入店をお断り申し上げます。

※本プレスリリースの情報は2022年4月7日時点のものであり、予告なく変更する場合があります。

※画像はイメージです。画像と実際の施設、商品とは異なる場合がございます。

## 報道関係者の皆さまへ

### 【著作権表記】

■「TOHO シネマズららぽーと福岡」オープン記念！西鉄電車・バス AR スタンプラリーキャンペーン「名探偵コナン」×実物大ガンダム立像 福岡限定コラボレーションの画像を使用される場合

©創通・サンライズ ©2022 青山剛昌／名探偵コナン製作委員会

■「ガンダムパーク福岡専用太鼓の達人」の画像を使用される場合

©創通・サンライズ

太鼓の達人™ & ©Bandai Namco Entertainment Inc.

■上記以外の画像を使用される場合

＜日本語表示＞ ©創通・サンライズ

＜英語表示＞ ©SOTSU・SUNRISE

\* 画像素材を掲載・使用される際は、必ず上記の著作権表記を記載いただきますよう、お願いいたします。